

Le nouveau point d'ancrage Davimast^{MC} peut être utilisé pour sécuriser jusqu'à deux opérateurs pesant jusqu'à 140 kg (310 lb) ou pour soulever une charge de matériau jusqu'à 225 kg (500 lb).

Il est modulable et sa taille le rend facile à manipuler et à transporter dans de petits véhicules de chantier.

Le mât Davimast^{MC} est en aluminium avec une douille PA 6. Il est équipé d'un axe et d'une goupille de sécurité reliés au mât par un câble en acier.

Le point d'ancrage Davimast^{MC} est conçu pour les opérateurs accédant à des espaces restreints, tels que des silos, des égouts ou des terrasses, afin de créer un point d'ancrage élevé.

Le mât Davimast^{MC} est une interface entre les embases Davimast^{MC} et les consoles Davimast^{MC}. Il ne peut pas être utilisé seul.

Trois types de consoles sont disponibles pour le Davimast^{MC} :

- le double ancrage rotatif à 360°
- la console pour enrouleur pour la récupération Blocfor^{MD} R
- la console pour treuil de levage

APPLICATIONS

- Sauvetage
- Espaces restreints
- Travaux sur corde
- Regards de visite
- Fosses

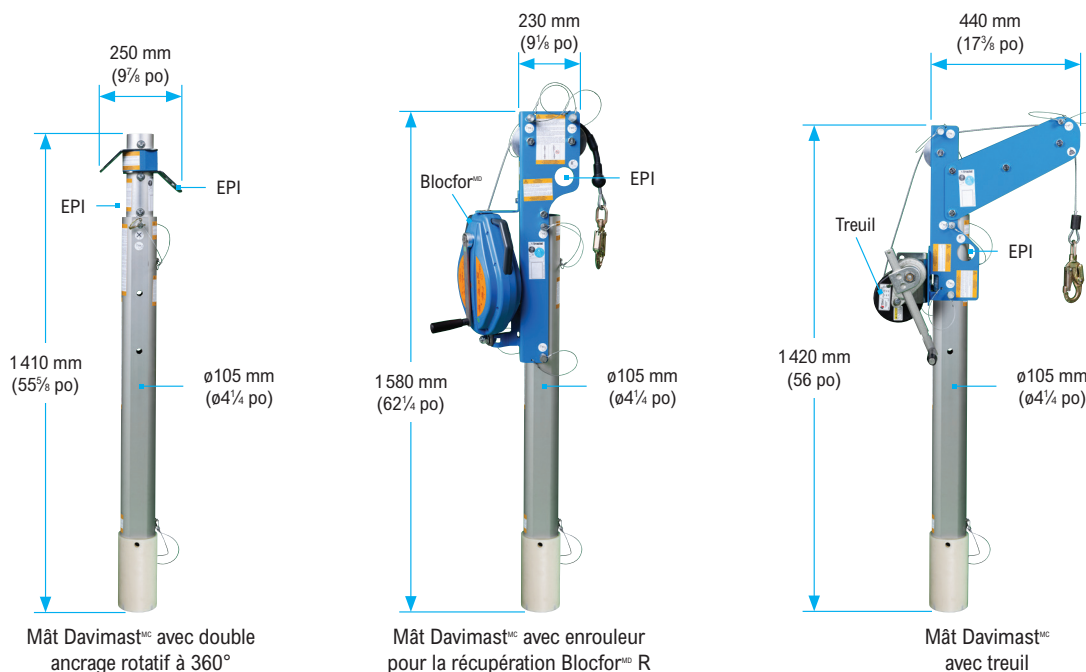
NORMES APPLICABLES

Le mât Davimast^{MC} est une interface qui ne peut pas être utilisée seule. Lorsqu'il est installé sur une embase permanente Davimast^{MC} et équipé d'une console, il répond aux exigences suivantes :

- Fabriqué selon la norme CSA Z259.15-17
- Fabriqué selon la norme ANSI Z359.18-17
- Meets or exceeds OSHA



Mât Davimast^{MC}



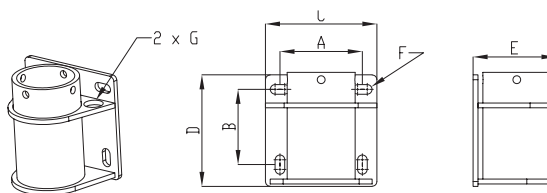
LES EMBASES

Les adaptateurs Davimast^{MC} sont exclusivement conçus pour être installés avec les Davimast^{MC}, Davitrac^{MC} ou Davitrac^{MC}+ fabriqués par Tractel^{MD}. Ils permettent au Davimast^{MC} de pivoter à 360° par rapport à son axe.

Ils sont fixés avec quatre ancrages chimiques robustes d'un diamètre de 16 mm (5/8 po). Ils peuvent être installés sans outils spécifiques et sont rapides et faciles à installer.

Embase murale

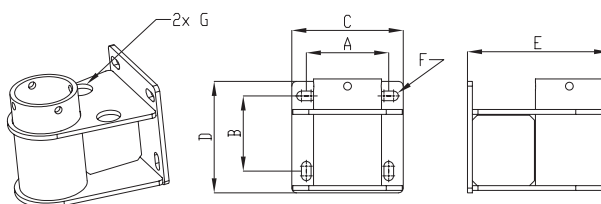
L'embase murale permet d'installer le Davimast^{MC} sur un accès en point haut d'une surface verticale. Il est équipé de deux points d'ancrage antichute de 150 kg (330 lb) chacun qui peuvent être utilisés jusqu'à deux opérateurs pour se sécuriser lors de l'installation du Davitrac^{MD}.



MATÉRIAU	POIDS	A	B	C	D	E	F
Acier galvanisé	13,5 kg (29,8 lb)	170 mm (6 5/8 po)	155 mm (6 po)	230 mm (9 po)	230 mm (9 po)	171 mm (6 5/8 po)	20 mm (3/4 po)

Embase murale déportée

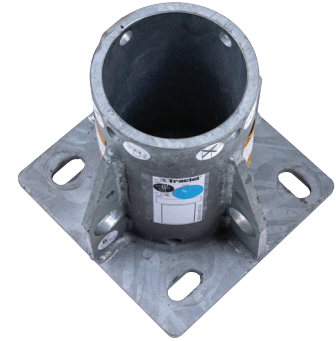
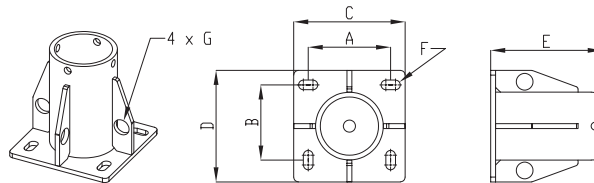
L'embase murale déportée permet au Davimast^{MC} d'être installée en tout point sur une surface verticale. Elle a un décalage de 291 mm (11 1/2 po) et est équipée de deux points d'ancrage antichute de 150 kg (330 lb) chacun qui peuvent être utilisés jusqu'à deux opérateurs pour se sécuriser lors de l'installation du Davitrac^{MD}.



MATÉRIAU	POIDS	A	B	C	D	E	F
Acier galvanisé	18,5 kg (40,8 lb)	170 mm (6 5/8 po)	155 mm (6 po)	230 mm (9 po)	230 mm (9 po)	291 mm (11 1/2 po)	20 mm (3/4 po)

Embase au sol

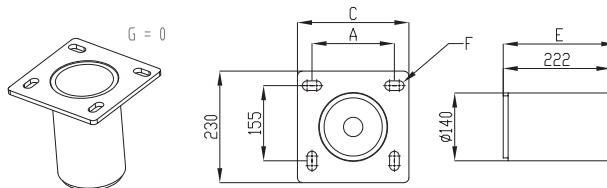
L'embase au sol permet au Davimast^{MC} d'être installée en tout point sur une surface horizontale. Elle est équipée de quatre points d'ancrage antichute de 150 kg (330 lb). Un maximum de deux opérateurs peuvent se sécuriser lors de l'installation du davitrac ou davimast.



MATÉRIAU	POIDS	A	B	C	D	E	F
Acier galvanisé	12,5 kg (27,6 lb)	170 mm (6 ⁵ / ₈ po)	155 mm (6 po)	230 mm (9 po)	230 mm (9 po)	230 mm (9 po)	20 mm (3/4 po)

Embase au sol encastrée au sol

L'embase au sol encastrée au sol permet au Davimast^{MC} d'être installé au sol sur une surface horizontale. Est est fixée dans une dalle de béton en perçant un trou de 145 mm (5³/₄ po). Un capuchon de protection est également disponible pour cet adaptateur.



MATÉRIAU	POIDS	A	B	C	D	E	F
Acier galvanisé	10,7 kg (23,8 lb)	170 mm (6 ⁵ / ₈ po)	155 mm (6 po)	230 mm (9 po)	230 mm (9 po)	232 mm (9 ¹ / ₈ po)	20 mm (3/4 po)

LES CONSOLES

Les consoles Davimast^{MC} sont exclusivement conçus pour être installés avec les Davimast^{MC} fabriqués par Tractel^{MD}. Ils donnent au Davimast^{MC} la polyvalence nécessaire pour être un atout majeur dans n'importe quel travail.

Ils peuvent être installés sans outils spécifiques et sont rapides et faciles à installer.

Double ancrage rotatif à 360°

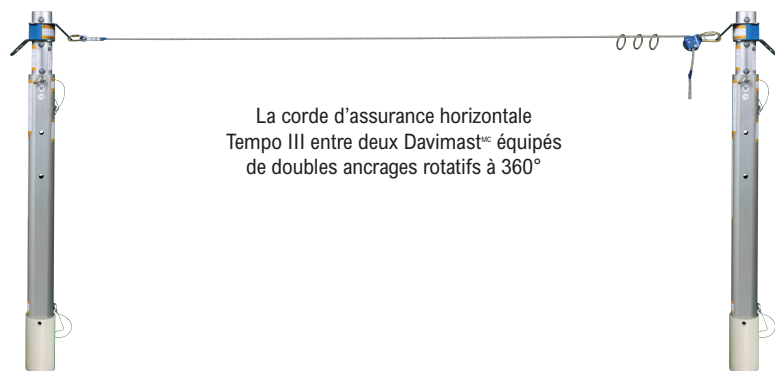
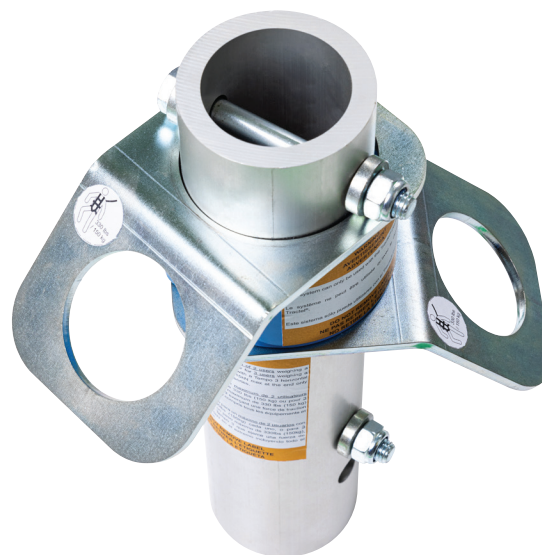
Le double ancrage rotatif à 360° est installé sur le Davimast^{MC}. Les deux points d'ancrage rotatifs sont testés pour connecter un opérateur pesant jusqu'à 140 kg (310 lb) chacun. Ils peuvent également être utilisés pour fixer une corde d'assurance horizontale Tempo III entre deux Davimast^{MC} équipés de cette console.

La console Davimast^{MC} avec double ancrage rotatif à 360° permet à jusqu'à deux opérateurs de travailler librement autour d'un point d'ancrage. La position élevée de la console Davimast^{MC} réduit la distance de chute et rend l'utilisation d'un système antichute plus confortable. Chaque point d'ancrage est testé pour sécuriser un opérateur jusqu'à 140 kg (310 lb) avec ses outils.

Chaque point d'ancrage a été testé à une résistance de 17,8 kN (4 000 lb). Cela permet aux opérateurs de fixer une corde d'assurance horizontale Tempo III entre deux Davimast^{MC} équipés de ce support, à 18 m (60 pi) l'un de l'autre, pour sécuriser jusqu'à trois opérateurs simultanément.

La base du double ancrage rotatif à 360° est fabriquée en aluminium avec deux ancrages en acier galvanisé.

Il est fixé au sommet du Davimast^{MC} avec des goupilles fixées à la console à l'aide d'un petit câble.



La corde d'assurance horizontale Tempo III entre deux Davimast^{MC} équipés de doubles ancrages rotatifs à 360°



Mât Davimast^{MC} avec double ancrage rotatif à 360°

Console pour enrouleur pour la récupération Blocfor^{MD} R

Les enrouleurs pour la récupération Blocfor^{MD} R avec câble de 15 et 30 m (50 et 100 pi) sont équipés d'un treuil de sauvetage. Ils peuvent être équipés de câble galvanisé ou en acier inoxydable. Ils peuvent être installés sur le Davimast^{MC} à l'aide d'une console spécifique.

La console est équipée d'un point d'ancrage EPI de 140 kg (310 lb) dédié à attacher un opérateur à la surface.

Les principaux avantages de l'utilisation des enrouleurs pour la récupération Blocfor^{MD} R sont :

- Une très bonne prise en main pour son transport et son installation.
- Maintenance simplifiée grâce à sa conception optimisée.
- Un treuil de sauvetage permettant de soulever un utilisateur pesant jusqu'à 140 kg (310 lb) avec un câble galvanisé ou jusqu'à 100 kg (220 lb) avec un câble en acier inoxydable.

CARACTÉRISTIQUES

- L'enrouleur pour la récupération Blocfor^{MD} R de 15 m (50 pi) est équipé d'un carter en plastique polyamide ABS, anti-UV, très résistantes aux chocs et au vieillissement.
- L'enrouleur pour la récupération Blocfor^{MD} R de 30 m (100 pi) est équipé d'un carter en aluminium anti-UV, très résistant aux chocs et au vieillissement.
- Un mécanisme d'arrêt équipé de deux verrous qui réduisent le temps d'engagement dans l'engrenage de frein.
- Bonne ergonomie qui assure une prise en main parfaite.
- Une ancre pouvant recevoir des connecteurs de gros diamètre.



Enrouleur pour la récupération Blocfor^{MD} R

Console



Mât Davimast^{MC} avec l'enrouleur pour la récupération Blocfor^{MD} R et sa console

Console pour treuil

Le treuil est destiné uniquement au levage de matériel d'équipement. Ils répondent aux exigences des treuils pour matériaux avec une charge maximale de 225 kg (500 lb).

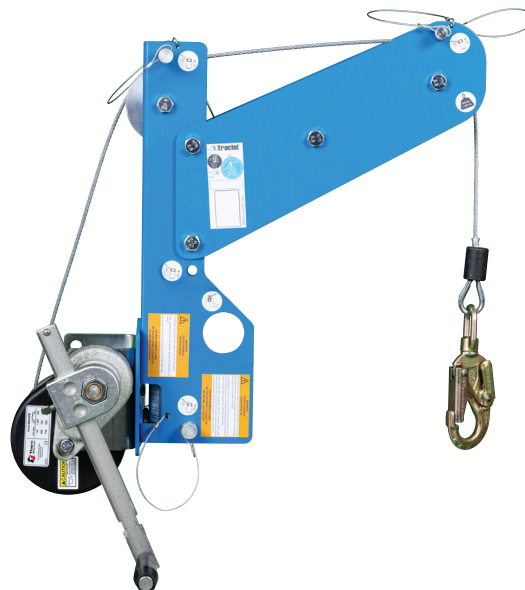
Ils sont livrés avec une console Davimast^{MC} équipée d'une petite flèche de 11 $\frac{1}{8}$ po (300 mm) et d'une poulie.

Le support est équipé d'un point d'ancrage EPI de 140 kg (310 lb) dédiée à la sécurisation de l'opérateur du treuil.

Le treuil est uniquement destiné au levage de matériaux et a été testé pour une installation sur le Davimast^{MC}. Il est livré avec une console spécifique à cet effet.

CARACTÉRISTIQUES

- Le frein automatique de style Weston, qui est une conception à cliquet à ressort, offre une fiabilité supplémentaire et un contrôle positif de la charge pour le levage et l'abaissement des charges.
- Les roulements à billes en bronze et radiaux assurent un fonctionnement fluide et efficace.
- La conception robuste du tambour et le grand diamètre de la bobine minimisent l'usure du tambour et prolongent la durée de vie du câble.
- La finition galvanisée trivalente résistante à la corrosion protège contre la corrosion dans les environnements difficiles.
- Protection des utilisateurs et des pièces mécaniques par un couvercle de protection ergonomique amovible pour la maintenance.
- Connexion de câble simple et rapide
- Poignée de contrôle de longueur réglable permettant à l'utilisateur une force de contrôle maximale ou une manœuvre rapide pour les petites charges ou les opérations de rembobinage
- Les engrenages en acier zingué découpés avec précision résistent à la corrosion, augmentent l'efficacité et offrent un fonctionnement précis et durable
- Le treuil et sa console sont fixés au Davimast^{MC} à l'aide de deux goupilles.
- Facilement transportable grâce à la barre transversale
- Équipé d'un support de montage pour Davimast^{MC}.



Mât Davimast^{MC}
avec le treuil
et sa console

CODE	DESCRIPTION	POIDS
DM3000	Mât Davimast ^{MC}	
Adapters		
T90DAVI-WMA	Embase murale	
T90DAVI-CMA	Embase murale déportée	
T90DAVI-MFA	Embase au sol	
T90DAVI-FFA	Embase encastrée au sol	
T90DAVI-CAP	Bouchon de protection pour embase encastrée	
Ancrages rotatifs à 360°		
D90A	Ancrages rotatifs à 360°	
Enrouleur pour la récupération Blocfor^{MD} R		
T1T50GKDM	Enrouleur pour la récupération Blocfor ^{MD} R avec 15 m (50 pi) de câble en acier galvanisé et console Davimast ^{MC}	
T1T50SKDM	Enrouleur pour la récupération Blocfor ^{MD} R avec 15 m (50 pi) de câble en acier inoxydable et console Davimast ^{MC}	
T1T100GKDM	Enrouleur pour la récupération Blocfor ^{MD} R avec 30 m (100 pi) de câble en acier galvanisé et console Davimast ^{MC}	
T1T100SKDM	Enrouleur pour la récupération Blocfor ^{MD} R avec 30 m (100 pi) de câble en acier inoxydable et console Davimast ^{MC}	
Treuil		
M4032PB080K	Treuil avec 24 m (80 pi) de câble en acier galvanisé et console Davimast ^{MC}	
Corde d'assurance horizontale temporaire Tempo III		
H66500	Corde d'assurance horizontale temporaire Tempo III	
Accessoires		
DTTR1000	Chariot de transport pour Davimast ^{MC}	
XBDM3000	Sac de transport pour Davimast ^{MC}	

